

SCADENZARIO SETTIMANALE RIPI



MI PIACE
UN SACCO

I contenitori dell'umido* e i sacchi vanno riposti ben chiusi all'esterno degli edifici, al limite esterno del marciapiede. Gli operatori non sono autorizzati a entrare nelle proprietà private e a ritirare sacchi non conformi o contenenti materiali non conformi. **Il sacco dell'umido va lasciato all'interno dell'apposito contenitore. Per chiudere il coperchio, girare il manico antirandagismo.*

Si raccomanda a tutti i cittadini di informare tempestivamente l'Amministrazione Comunale nel caso vengano utilizzati farmaci radioattivi o comunque pericolosi somministrati a persone affette da patologie tumorali. Nel caso specifico i rifiuti devono essere trattati con modalità diverse per evitare pericoli per gli operatori addetti alla raccolta e allo smaltimento.

NEI GIORNI FESTIVI IL SERVIZIO DI RACCOLTA NON SARÀ EFFETTUATO

UTENZE DOMESTICHE

cosa/quando

ORGANICO

depositare **dalle 20.00 alle 24.00**



contenitore **marrone**

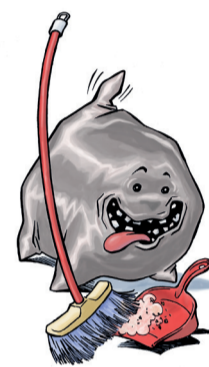
VETRO

depositare **dalle 20.00 alle 24.00**



SECCO RESIDUO

depositare **dalle 20.00 alle 24.00**



DOMENICA, MERCOLEDÌ
TUTTE LE ZONE
DOMENICA, MERCOLEDÌ,
VENERDÌ (da maggio a ottobre)
ZONA A CENTRO

GIOVEDÌ

2° e 4° del mese
contenitore **verde**

MARTEDÌ

sacco **grigio**

PLASTICA E METALLI

depositare **dalle 20.00 alle 24.00**



PANNOLINI E PANNOLONI

depositare **dalle 20.00 alle 24.00**



CARTA E CARTONE

depositare **dalle 20.00 alle 24.00**



LUNEDÌ

sacco **GIALLO**

MARTEDÌ, VENERDÌ

previa prenotazione al numero verde
contenitore **grigio**

GIOVEDÌ

1°, 3° e 5° del mese
contenitore **blu**

SERVIZI AGGIUNTIVI SUL CALENDARIO

INFO

INDIRIZZI

INGOMBRANTI E RAAE

prenotazione numero verde

MICRORAAE

(beni elettronici con dimensioni massime di 24x16 cm)

Contenitori ubicati sul territorio

PILE E FARMACI

Contenitori presso esercizi commerciali

T/F

Contenitori presso esercizi commerciali

OLI VEGETALI

Contenitori ubicati sul territorio

SFALCI E POTATURE

prenotazione numero verde

Per un corretto conferimento dei rifiuti **saranno effettuati periodicamente controlli a campione con eventuali provvedimenti sanzionatori** nei confronti di coloro che non differenzieranno correttamente



dal lunedì al venerdì
dalle **9.00** alle **13.00**
e dalle **15.00** alle **17.00**



Comune di Ripi
Piazza Luciano Manara
03027 Ripi (FR)
tel. 0775 284010
protocollo.ripi@pec.it
ripi.lavorgnasrl.it



Lavorgna s.r.l.
Via Tratturo Regio, snc
San Lorenzello (BN)
tel. 0824 860341
info@lavorgnasrl.it
lavorgnasrl.it



Il sacco per la raccolta dell'**UMIDO** deve essere di materiale vegetale (farina, amido di mais, grano o altri cereali), come quello fornito in dotazione e deve essere riposto nell'apposito contenitore. Da gennaio 2011 possono essere utilizzate anche le buste della spesa distribuite dagli esercizi commerciali purchè compostabili, ossia che riportano la scritta della normativa europea UNI EN 13423:2002 e la stampa di uno dei seguenti marchi che ne certificano la compostibilità.



Per la raccolta del **MULTIMATERIALE**, non possono essere utilizzate in nessun caso buste o sacchi di plastica diversi da quelli forniti in dotazione.



Comune di Ripi

MI PIACE
UN SACCO

l'amore fa la *differenza*

Comune di Ripi
Piazza Luciano Manara
03027 Ripi (FR)
tel. 0775 284010
protocollo.ripi@pec.it
ripi.lavoragna@ripi.it



MI PIACE
UN SACCO
l'amore fa la *differenza*



Comune di Ripi

SCADENZARIO SETTIMANALE RIPI

l'amore fa la *differenza*